

# AD963FB9/C9 安裝說明

準備事項:

1. 首先檢查以下所列配件清單. 如有短少, 請聯繫當地經銷商.
2. 請閱讀安裝流程說明.

組裝套件A- 安裝mSATA SSD 進AD963FB9/AD963FC9 轉接卡

組裝套件

(1)M2x3 螺絲 \*3pcs

P/N: 13MISW00005M11



[for Full size SSD]

(2)M2x6mm(H) 螺絲 \*3pcs

P/N: 13MISW00001M11



[for Half size SSD]

(2)合金銅柱 /H: 4.0mm \*3pcs

P/N: 13MICA00001M05



[for Half size SSD]

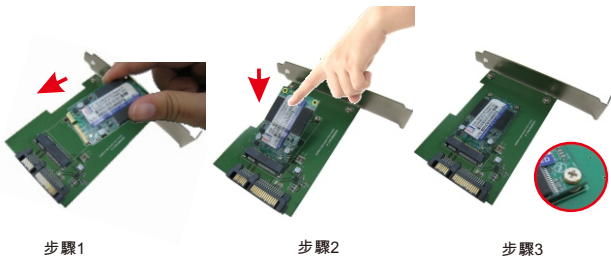
(3)M2螺帽 \*3pcs

P/N: 13MINU00001M11



[for Half size SSD]

以上零件皆有多附各一個為備用



步驟1

步驟2

步驟3

步驟1: 將mSATA SSD 插入 mini PCI-e插座(如圖步驟1)

步驟2: 將mSATA SSD 往下壓,使mSATA SSD的固定孔對準兩銅柱孔(如圖步驟2)

步驟3: 使用(1)M2x3 螺絲將SSD 與轉接卡固定即完成安裝程式

(若您手邊的mSATA SSD 為Half Size,另有附上銅柱可自行固定).